

<Verberne bv>  
<![CDATA[

<Verberne<sup>bv</sup>/>

bron voor digitale media

# Opzetten en onderhouden van grote flex applicaties

Flugr presentatie 24 juni 2009  
John Verberne

]]>  
</Verberne bv>

# inhoud

- Wie is John Verberne
- Product inprojects
- Applicatie opzet
- Design patterns
- Maatwerk
- Backend

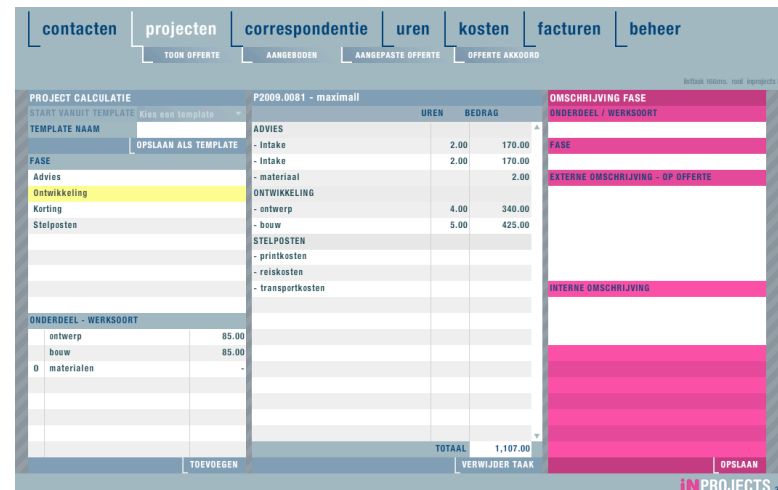
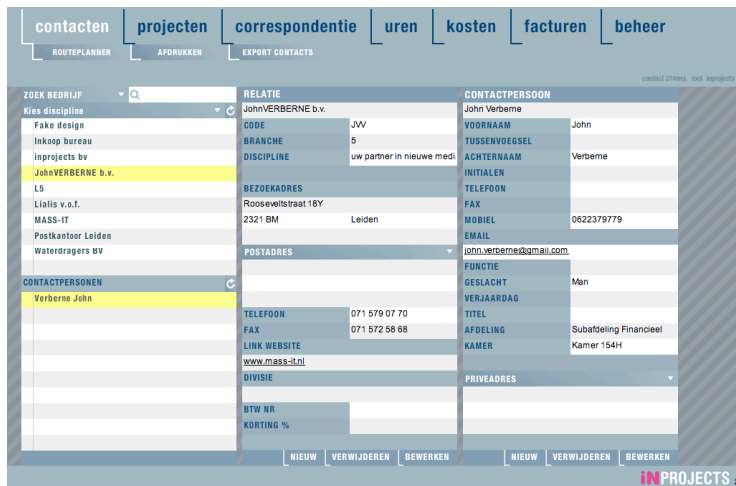


<Verberne bv>  
<![CDATA[

# iNPROJECTS

eerste Mac toWeb projectmanager voor de creatieve sector

- Flex CRM en projectadministratie
- Flex 3.0 Ruby on Rails en SQLite
- PDF briefpapier op basis van XHTML en CCS3



FASE	ADVIES	UREN	BEDRAG
- Intake		2.00	170.00
- Intake		2.00	170.00
- materiaal			2.00
Ontwikkeling			
- ontwerp		4.00	340.00
- bouw		5.00	425.00
STELPOSTEN			
- prietkosten			
- reiskosten			
- transportkosten			

]]>  
</Verberne bv>



<Verberne bv>  
<![CDATA[

The screenshot shows the inProjects 2.0 web application interface. The browser address bar displays 'http://demo2.inprojects.nl/#'. The navigation menu includes 'contacten', 'projecten', 'correspondentie', 'uren', 'kosten', 'facturen', and 'beheer'. Below the menu, there are buttons for 'TOON OFFERTE', 'AANGEBODEN', 'AANGEPASTE OFFERTE', and 'OFFERTE AKKOORD'. The main content area is titled 'PROJECT CALCULATIE' and 'P2009.0091 - extra stelposten project'. It features a table with columns for 'UREN' and 'BEDRAG'. The table lists various project tasks and their associated costs. The total amount is shown as 'TOTAAL 4,300.00'. The interface also includes sections for 'OMSCHRIJVING FASE' (with sub-sections 'ONDERDEEL / WERKSOORT', 'FASE', 'EXTERNE OMSCHRIJVING - OP OFFERTE', and 'INTERNE OMSCHRIJVING') and buttons for 'TOEVOEGEN', 'VERWIJDER TAAK', and 'OPSLAAN'. The inProjects 2.0 logo is visible in the bottom right corner.

	UREN	BEDRAG
<b>ADVIES</b>		
- Intake	50.00	4,250.00
- materiaal		50.00
<b>KORTING</b>		
- korting		
<b>STELPOSTEN</b>		
- printkosten		
- reiskosten		
- transportkosten		
<b>TOTAAL</b>		<b>4,300.00</b>

]]>  
</Verberne bv>

JohnVERBERNE b.v.  
 Subafdeling Financieel  
 Kamernummer Kamer 154H  
 t.a.v. de heer Verberne  
 Rooseveltstraat 18Y  
 2321 BM Leiden

datum	kenmerk	opmerking
23 juni 2009	OF2009.0096	extra stelposten project

Dank voor uw aanvraag. We kunnen u de volgende aanbieding doen.

Met vriendelijke groet,

John Verberne

JohnVERBERNE b.v.  
 Subafdeling Financieel  
 Kamernummer Kamer 154H  
 t.a.v. de heer Verberne  
 Rooseveltstraat 18Y  
 2321 BM Leiden

datum	kenmerk	opmerking
23 juni 2009	OF2009.0096	extra stelposten project

Dank voor uw aanvraag. We kunnen u de volgende aanbieding doen.

Met vriendelijke groet,

John Verberne

KIES EEN OPMAAK  MET UREN  ZONDER UREN  MET UREN + BTW  ZONDER UREN + BTW

EXPORTEER IN HUISSTIJL PDF VOOR PRINT PDF VOOR MAIL

wijzigingen in de calculatie alleen vanuit de rekenmodule

PAGE BREAK

specificaties	uren		
<b>fase - Advies</b>			
- Intake	50.0	€	4.250,00
- materiaal		€	50,00
<b>totaal fase - Advies</b>		€	<b>4.300,00</b>
PAGE BREAK			
<b>subtotaal honorarium en/of kosten</b>		€	<b>4.300,00</b>
<b>totaal bedrag exclusief btw</b>		€	<b>4.300,00</b>
PAGE BREAK			
<b>stelposten</b>			
printkosten			PM
reiskosten			PM
transportkosten			PM

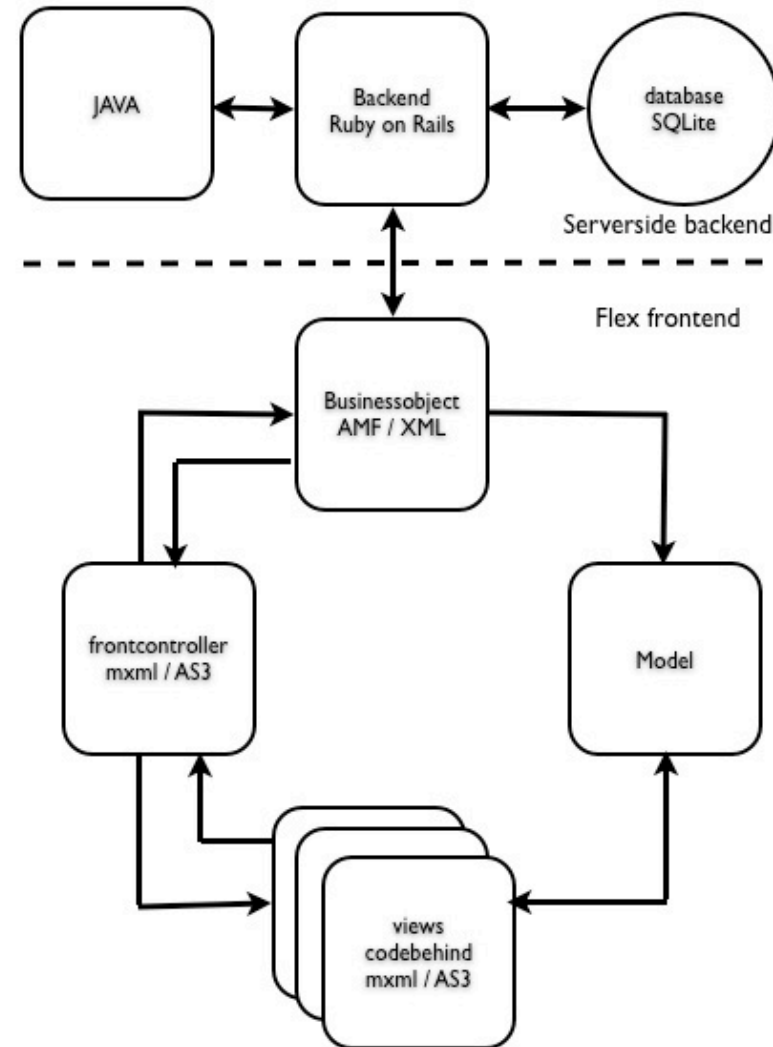
specificaties	uren		
<b>fase - Advies</b>			
- Intake	50.0	€	4.250,00
- materiaal		€	50,00
<b>totaal fase - Advies</b>		€	<b>4.300,00</b>
<b>subtotaal honorarium en/of kosten</b>		€	<b>4.300,00</b>
<b>totaal bedrag exclusief btw</b>		€	<b>4.300,00</b>

stelposten	
printkosten	PM
reiskosten	PM
transportkosten	PM

Genoemde bedragen zijn exclusief BTW en auteurscorrecties. L5 werkt volgens de leveringsvoorwaarden van de Beroepsorganisatie Nederlandse Ontwerpers (BNO) welke zijn bijgesloten.

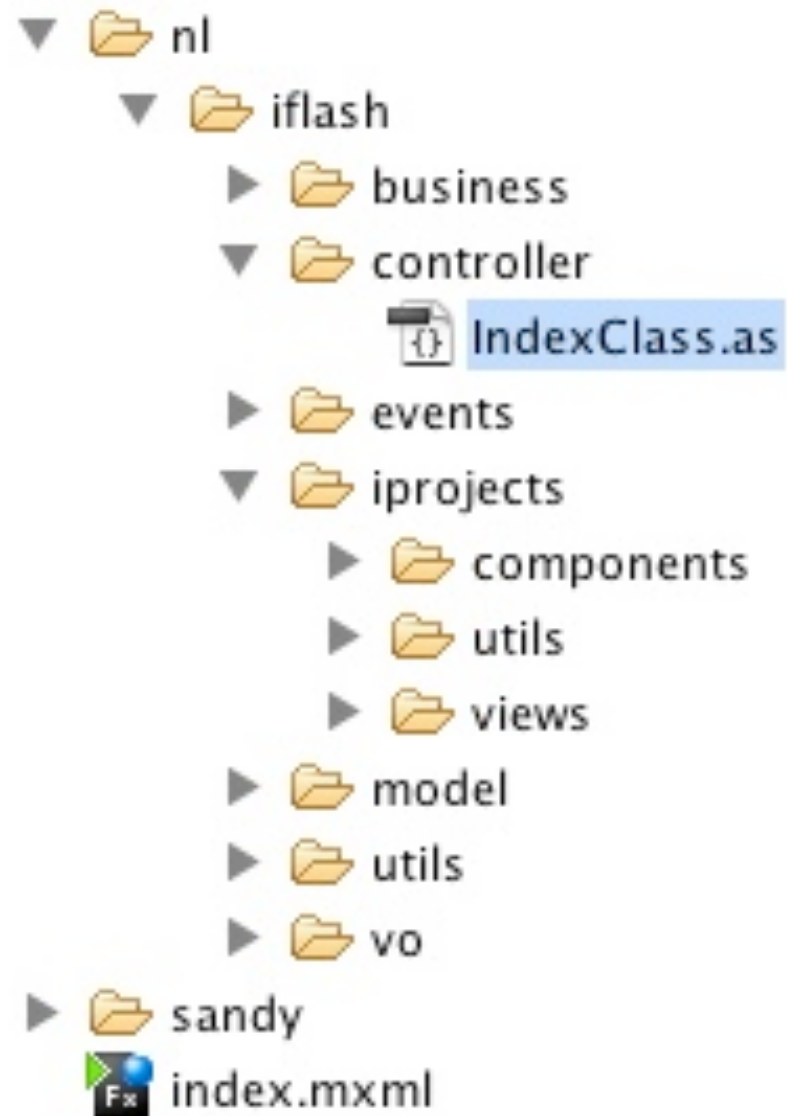
# Opzet 1

- Schema
- Gebruikte patterns
- Niet gebruikte patterns



# Opzet 2

- Directory opzet\*
- Remote object in AS3
- RSL
- Uitgesteld starten
- Code behind in views



# Opzet 2

- Directory opzet
- Remote object in AS3\*
- RSL
- Uitgesteld starten
- Code behind in views

```
// business backend
var url:String = Util.getUrlHostname();
if ( url != "" )
    apiUrl = "http://" + Util.getUrlHostname();

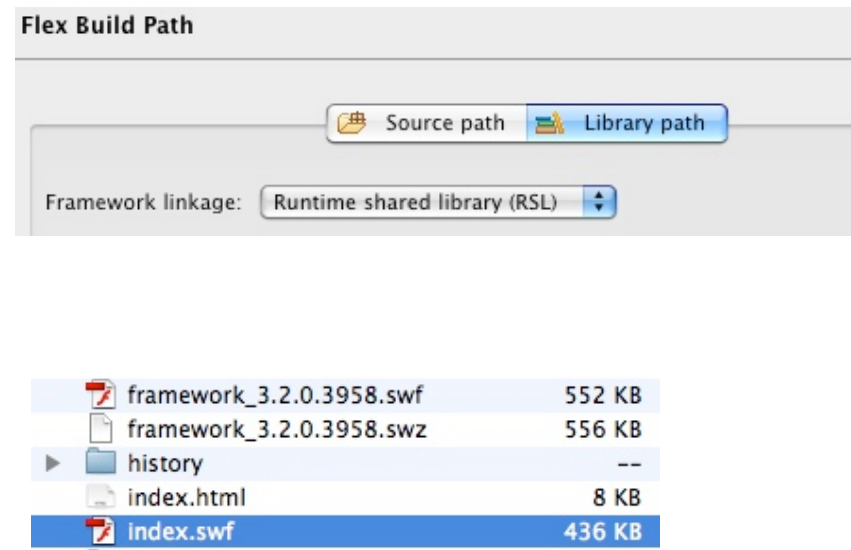
// init the api
inprojectsService =
new InprojectsAMFServices( apiUrl + "/rubyamf/gateway", "projects");

inprojectsXmlService =
new InprojectsXMLServices(apiUrl + "/projects/");
```



# Opzet 2

- Directory opzet
- Remote object in AS3
- **RSL\***
- Uitgesteld starten
- Code behind in views



# Opzet 2

- Directory opzet
- Remote object in AS3
- RSL
- **Uitgesteld starten\***
- Code behind in views

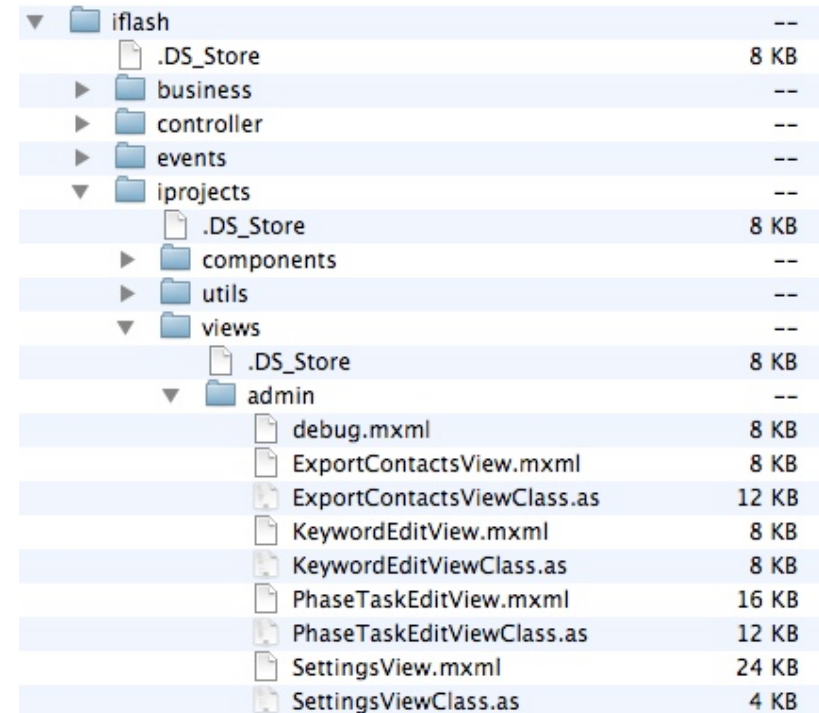
View object - CreationPolicy="none"  
En registreer  
Event creationComplete()

Activeren van view object met :  
obj.createComponentsFromDescriptors(**true**);

Na creationcomplete de eventhandlers registeren  
addEventListener()

# Opzet 2

- Directory opzet
- Remote object in AS3
- RSL
- Uitgesteld starten
- Code behind in views\*



The screenshot shows a file explorer view of a project named 'iflash'. The directory structure is as follows:

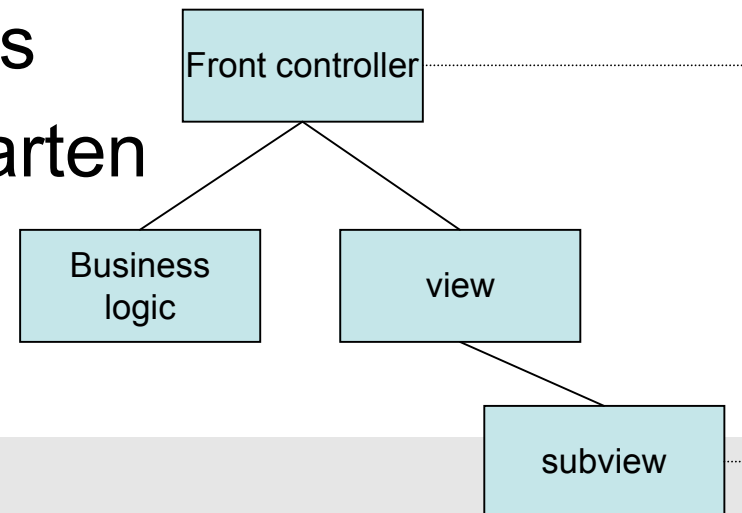
- iflash (Folder) --
- .DS\_Store (File) 8 KB
- business (Folder) --
- controller (Folder) --
- events (Folder) --
- iprojects (Folder) --
- .DS\_Store (File) 8 KB
- components (Folder) --
- utils (Folder) --
- views (Folder) --
- .DS\_Store (File) 8 KB
- admin (Folder) --
- debug.mxml (File) 8 KB
- ExportContactsView.mxml (File) 8 KB
- ExportContactsViewClass.as (File) 12 KB
- KeywordEditView.mxml (File) 8 KB
- KeywordEditViewClass.as (File) 8 KB
- PhaseTaskEditView.mxml (File) 16 KB
- PhaseTaskEditViewClass.as (File) 12 KB
- SettingsView.mxml (File) 24 KB
- SettingsViewClass.as (File) 4 KB

# Design patterns

- Flex default patterns
- Frontcontroller\*
- Model\*
- Business Object\*
- View\*
- Value objects
- Overige utils / components / css

# Front controller

- Initialiseren van het model
- Laden van de remote procedure objecten
- Alle views registreren
- Registeer alle events op de views
- Afhandelen van menu opties
- Complexe backend calls starten



```
<Verberne bv>  
<![CDATA[
```

# Model

- Een object gemaakt [Bindable]
- Alle objecten dispatchen automatisch dat hun inhoud gewijzigd is

```
<mx:DataGrid id="companyList"  
  change="getAll()"  
  doubleClickEnabled="true"  
  doubleClick="getAll()" dataProvider="{dataModel.compColl}"  
  width="100%" height="220" headerHeight="0" rowHeight="22" useRollOver="false">  
</mx:DataGrid>
```

```
<mx:TextInput id="strCompanyName" width="300"  
  text="{dataModel.companyDetail.strCompanyName}"  
  change="dataModel.companyDetail.strCompanyName=strCompanyName.text"  
  borderStyle="none" styleName="TextInputDark"/>
```

```
]]>  
</Verberne bv>
```

<Verberne bv>  
<![CDATA[

# Business Object

- AMF
- XML
- HTML

```
// business backend
var url:String = Util.getUrlHostname();
if ( url != "" )
    apiUrl = "http://" + Util.getUrlHostname();

// init the api
inprojectsService =
new InprojectsAMFServices( apiUrl + "/rubyamf/gateway", "projects");

inprojectsXmlService =
new InprojectsXMLServices(apiUrl + "/projects/");
```

]]>  
</Verberne bv>

<Verberne bv>  
<![CDATA[

# View

- Code behind (scheiden van de opmaak van de logische code erachter)
- Read en apart Edit scherm via viewstack

```
1 <?xml version="1.0" encoding="utf-8"?>
2 <view:ExportContactsViewClass
3     xmlns:mx="http://www.adobe.com/2006/mxml"
4     xmlns:view="nl.iflash.iprojects.views.admin.*" >
5
6     <!-- view code -->
7
8
9 </view:ExportContactsViewClass>

```

```
1 package nl.iflash.iprojects.views.admin
2 {
3     public class ExportContactsViewClass extends HBox
4     {
5
6         public function ExportContactsViewClass()
7         {
8             super();
9             addEventListener( FlexEvent.CREATION_COMPLETE, creationCompleteHandler );
10        }
11
12        protected function creationCompleteHandler(event:FlexEvent):void
13        {
14            this.addEventListener(FlexEvent.SHOW, onShow );
15            this.addEventListener(FlexEvent.HIDE, onHide );
16        }
17
18        public function onShow(event:Event):void {}
19
20        public function onHide(event:Event):void {}
21
22    }
23 }
```

]]>  
</Verberne bv>



# Overige

- Ruby on Rails met RubyAMF
- Flex builder geconfigureerd zodat ik JAVA/RUBY/FLEX in een omgeving kan bewerken
- TinyMC (webbased tekst editing)
- FlyingSaucer JAVA xhtml naar PDF

# Maatwerk 1

- Model is extendable voor nieuwe variabelen
- Eigen frontcontroller View en code behind per project
- Shared resource location en zelfde namespace gebruiken kan je alles van uit een code compileren
- Nieuwe modules zijn weekstaten, kalender planning, kostprijsberekening enz.



</Verberne bv>  
<![CDATA[

contacten | contracten | projecten | correspondentie | **planning** | uren | kosten | facturen | beheer

SELECTEER PERIODE: Juni 2009

EDIT PLANNING | NIEUWE PLANNING | DEFAULT | ZOOM + | ZOOM - | VORIGE | VOLGENDE | VANDAAG | DAG | WERKWEEK | WEEK | MAAND

Maandag, 15 Juni w25 | Dinsdag, 16 Juni w25 | Woensdag, 17 Juni w25 | Donderdag, 18 Juni w25 | Vrijdag, 19 Juni w25

**KOSTPRIJSBEREKENING - P2009.0042 - zeeleuven doolhof - 5**

| WIJZIG TARIEVEN    |                               | op de zaak            | op locatie | Marge Inkoop 1.30 | Marge uren 1.40 |               |           |      |           |      |             |             |          |
|--------------------|-------------------------------|-----------------------|------------|-------------------|-----------------|---------------|-----------|------|-----------|------|-------------|-------------|----------|
| Nr                 | Naam                          | Omschrijving          | Aantal     | Eenhed            | Prijs/Eenhed    | Totaal Inkoop | Urensoort | Uren | Urensoort | uren | Totaal Uren | Totaal Kost | Verkoop  |
| 0                  | Werkzaamheden                 | luchtruimte / kantine |            |                   |                 |               |           |      |           |      |             |             |          |
| 1                  | Eiken uren vloer              |                       | 70         | m2                |                 |               |           |      |           |      |             |             |          |
| <b>TOTAAL</b>      |                               |                       |            |                   |                 |               |           |      |           |      |             |             |          |
| 1                  | Lambrisering 110cm hoog, 2... |                       | 25         | m2                | 18.25           | 456.25        | ZZP       | 8    | monteur   | 24   | 1,640.00    | 2,096.25    | 2,889.12 |
| 2                  | Okoume 18mm                   |                       | 25         | m2                | 10.35           | 258.75        |           |      |           |      |             | 258.75      | 336.37   |
| 3                  | Okoume 10mm                   |                       |            |                   |                 |               |           |      |           |      |             |             |          |
| 4                  | Verf, beits                   |                       |            |                   |                 |               |           |      |           |      |             |             |          |
| 5                  | freeswerk                     |                       | 25         |                   |                 |               |           |      |           |      |             |             |          |
| 6                  | vuren lijstwerk               |                       | 25         |                   |                 |               |           |      |           |      |             |             |          |
| <b>TOTAAL</b>      |                               |                       |            |                   |                 |               |           |      |           |      |             |             |          |
| 1                  | Deuren gedecoreerd, 2 stuks   |                       | 4          |                   |                 |               |           |      |           |      |             |             |          |
| 1                  | Okoume 18mm                   |                       | 3          |                   |                 |               |           |      |           |      |             |             |          |
| 2                  | Okoume 10mm                   |                       | 1          |                   |                 |               |           |      |           |      |             |             |          |
| 3                  | Verf, beits                   |                       |            |                   |                 |               |           |      |           |      |             |             |          |
| <b>TOTAAL</b>      |                               |                       |            |                   |                 |               |           |      |           |      |             |             |          |
| 1                  | Bar 350cm                     |                       | 15         |                   |                 |               |           |      |           |      |             |             |          |
| 1                  | Okoume 18mm                   |                       | 5          |                   |                 |               |           |      |           |      |             |             |          |
| 2                  | Okoume 10mm                   |                       | 15         |                   |                 |               |           |      |           |      |             |             |          |
| 3                  | meranti lijst                 |                       | 1          |                   |                 |               |           |      |           |      |             |             |          |
| 4                  | Verf, beits                   |                       | 1          |                   |                 |               |           |      |           |      |             |             |          |
| 5                  | freeswerk                     |                       | 1          |                   |                 |               |           |      |           |      |             |             |          |
| <b>TOTAAL</b>      |                               |                       |            |                   |                 |               |           |      |           |      |             |             |          |
| 1                  | Achterkast 350cm              |                       |            |                   |                 |               |           |      |           |      |             |             |          |
| <b>Eind totaal</b> |                               |                       |            |                   |                 |               |           |      |           |      |             |             |          |

OPSLAAN ALS TEMPLATE | PRINT VOORBEELD | CALC VOORBEELD

**WEEK UREN REGISTRATIE** WEEK STAAT VAN John Verberne JAAR 2009 WEEK 22 start 2009-05-25

ZOEKEN

| strCompanyName            | projectdescription     | description          | maa | din | woe | don | vrij | zat | zon | tot |
|---------------------------|------------------------|----------------------|-----|-----|-----|-----|------|-----|-----|-----|
| 't Haasje recreatiepark B | zeeleuven doolhof      | uren                 |     |     |     |     |      |     |     |     |
| Jora Vision intern        | Algemene werkzaamheden | Onderhoud auto       |     |     |     |     |      |     |     |     |
| Jora Vision intern        | Algemene werkzaamheden | Overleg              |     |     |     |     |      |     |     |     |
| Jora Vision intern        | Algemene werkzaamheden | Schoonmaken          |     |     |     |     |      |     |     |     |
| Jora Vision intern        | Algemene werkzaamheden | Ziekteverzuim        |     |     |     |     |      |     |     |     |
| Jora Vision intern        | Algemene werkzaamheden | Cursus               |     |     |     |     |      |     |     |     |
| Jora Vision intern        | Algemene werkzaamheden | Klein onderhoud pand |     |     |     |     |      |     |     |     |
| Jora Vision intern        | Algemene werkzaamheden | Vakantie             |     |     |     |     |      |     |     |     |

Let Op! Pauzes niet meetellen, Alleen valkie vakantie invullen als je een verlofbriefje hebt ingevuld, Geen verlofbriefje wel eerder weg: minder uren worden verrekend met meer-uren.

INZENDEN | BIJWERKEN | OPSLAAN SLUITEN | ANNULEREN

]]>  
</Verberne bv>

# Backend

- Draait op OS-X server / Client
- Ruby on Rails
- SQLite
- Java

<Verberne bv>  
<![CDATA[

# Einde

- Vragen
- Meer info
  - [www.inprojects.nl](http://www.inprojects.nl)
  - [www.verbernebv.nl](http://www.verbernebv.nl)

]]>  
</Verberne bv>